



ABA

PERGOLA SYSTEMS
by Delta Aluminium



*Spații de locuit
confortabile
în toate anotimpurile...*

Sistemele de umbrire au fost utilizate frecvent în zona de locuit de-a lungul anilor, cu diferite materiale, uneori în forme grele, alteori în cea mai simplă formă. Sistemele de umbrire, care au căpătat o nouă formă, deoarece mecanica de astăzi, cu tehnologia în curs de dezvoltare, au ajuns la un punct în care vor face parte din fiecare aspect al vieții noastre. În calitate de Aba Pergola, continuăm să aducem o nouă perspectivă asupra sistemelor de umbrire cu politica noastră de servicii bazată pe experiență, personal și satisfacția clienților.



EFFECTUAREA MĂSURĂTORILOR

Pentru o selecție corectă a materialelor și pentru o stabilire rezonabilă a prețurilor, trebuie luate măsurători exacte. Pentru a obține un preț mediu de măsurare, puteți afla dimensiunea zonei pe care doriți să o realizați, anunțându-ne. Dacă aveți probleme cu efectuarea măsurătorilor, ne puteți contacta imediat și puteți beneficia de servicii gratuite de asistență la distanță.

PRODUCȚIE ȘI FABRICAȚIE

În calitate de Aba Pergola, fabricăm multe produse în cadrul propriei noastre structuri și putem răspunde și altor solicitări de produse. Aceasta asigură aprovizionarea cu cei mai importanți parteneri de soluții din lume.

ASAMBLARE ȘI LIVRARE

Livrăm la timp, informându-vă cu privire la cea mai exactă dată de livrare. Înalt pentru montare Asigurăm o instalare fără erori cu ajutorul personalului nostru experimentat și al dispozitivelor tehnologice. Aba Pergola Toate tranzacțiile sunt efectuate cu garanție.

VÂNZĂRI ȘI DEALERSHIP-uri dezasamblate

Puteți avea acces la produsele noastre ca produse dezasamblate sau semifabricate din unitatea noastră de producție din România. Livrăm în toată Europa.



Shading Systems have been used frequently in living area over the years with different materials, sometimes in heavy forms and sometimes in the simplest form. Shading systems, which have gained a new form as today's mechanics with developing technology, have reached a point where they will be a part of every aspect of our lives. As Aba Pergola, we continue to bring a brand new perspective to shading systems with our service policy based on experience, personnel and customer satisfaction.

TAKING MEASUREMENTS

For correct selection of materials and reasonable pricing, accurate measurements must be taken. To get an average measurement price, you can find out the size of the area you want to have done by letting us know. If you have problems taking measurements, you can contact us immediately and get free remote support service.

MANUFACTURING & PRODUCTION

As Aba Pergola, we manufacture many products within our own structure, and we can respond to your other product requests. It provides supply with the world's leading solution partners.

ASSEMBLY & DELIVERY

We deliver on time by informing you of the most accurate date for delivery. High for mounting. We provide error-free installation with our experienced staff and technological devices. Aba Pergola all transactions are carried out with a guarantee.

DISASSEMBLED SALES and DEALERSHIP

You can access our products as disassembled or semi-finished products from our production facility in Romania. We ship all over Europe.





BIOCLIMATIC SYSTEM

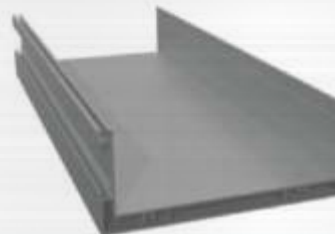




Column Profile
Weight kg/m: 6,379
(160 x 160 x 3mm)



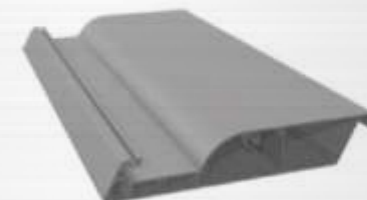
Rail Profile
Weight kg/m: 2,268
(120 x 56 x 2mm)



Water Gutter Profile
Weight kg/m: 3,434
(75 x 195 x 2mm)

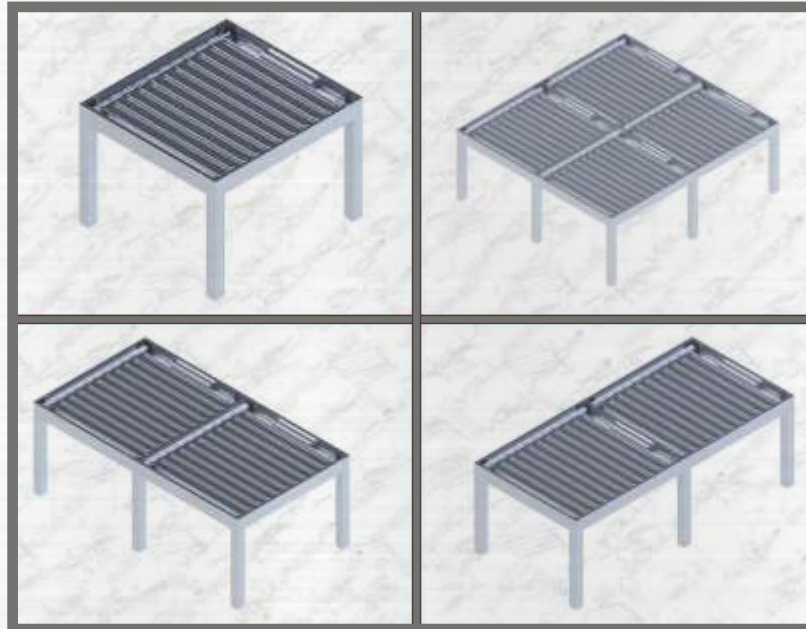
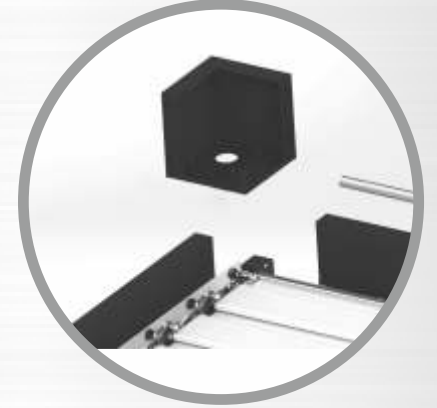
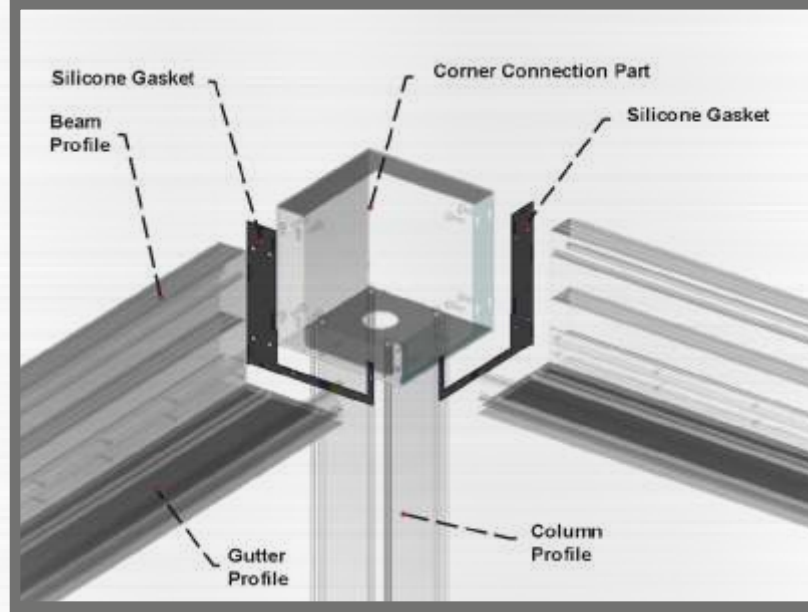


Beam Profile
Weight kg/m: 5,309
(253 x 55 x 2,5mm)



Panel Profile
Weight kg/m: 3,656
(40 x 241,5 x 2mm)

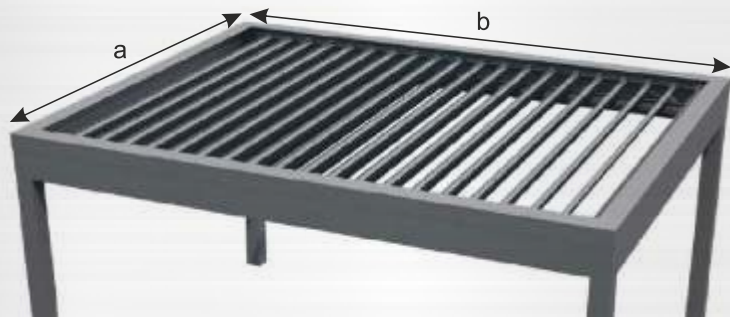




Pergola bioclimatică este unul dintre sistemele noastre de umbrire impermeabile. Întregul sistem este format din aluminiu și piese metalice. Oferă protecție împotriva razelor solare în zilele însorite. Spre deosebire de alte sisteme, se folosesc jgheaburi de apă pe 4 laturi. Acest lucru asigură evacuarea rapidă a apei din sistem în timpul ploilor. Acordăm importanță atât armoniei vizuale, cât și confortului, producând sisteme în culori compatibile cu clădirile dvs. prin varietatea de culori pe care o punem la dispoziție. Pergola bioclimatică; Este preferată în zonele deschise și semi-deschise, cum ar fi case, facilități turistice, restaurante, cafenele, terase și grădini.



Bioclimatic Pergola is one of our waterproof shading systems. The entire system consists of aluminum and metal parts. Provides protection from sunlight on sunny days. Unlike other systems, water troughs are used on 4 sides. This ensures rapid evacuation of water from the system during rainfall. We attach importance to visual harmony as well as comfort by producing systems in colors compatible with your buildings with the color variety we provide. Bioclimatic Pergola; It is preferred in open and semi-open areas such as houses, tourist facilities, restaurants, cafes, terraces and gardens.



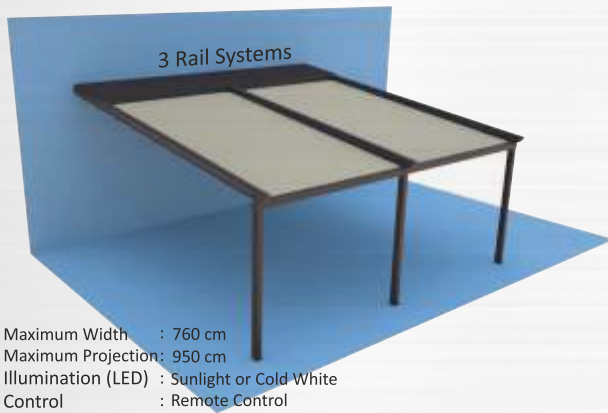
Opening size table (b)

Max. Length (a) 4000 mm	7 LAMEL	1886 mm	21 LAMEL	4770 mm
	8 LAMEL	2092 mm	22 LAMEL	4976 mm
	9 LAMEL	2298 mm	23 LAMEL	5182 mm
	10 LAMEL	2504 mm	24 LAMEL	5388 mm
	11 LAMEL	2710 mm	25 LAMEL	5594 mm
	12 LAMEL	2916 mm	26 LAMEL	5800 mm
	13 LAMEL	3122 mm	27 LAMEL	6006 mm
	14 LAMEL	3328 mm	28 LAMEL	6212 mm
	15 LAMEL	3534 mm	29 LAMEL	6418 mm
	16 LAMEL	3740 mm	30 LAMEL	6624 mm
	17 LAMEL	3946 mm	31 LAMEL	6830 mm
	18 LAMEL	4152 mm	32 LAMEL	7036 mm
	19 LAMEL	4358 mm	33 LAMEL	7242 mm
	20 LAMEL	4564 mm	34 LAMEL	7448 mm

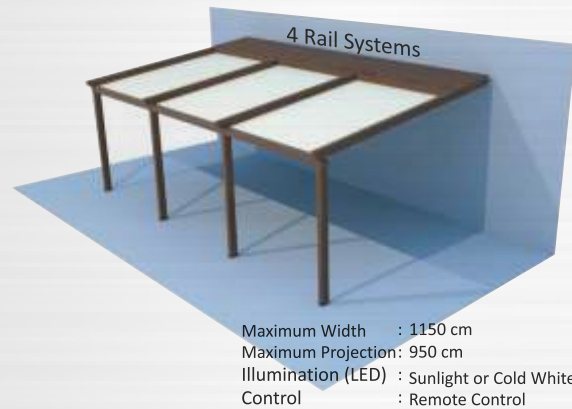




PERGOLA SYSTEM



Maximum Width : 760 cm
Maximum Projection: 950 cm
Illumination (LED) : Sunlight or Cold White
Control : Remote Control



Maximum Width : 1150 cm
Maximum Projection: 950 cm
Illumination (LED) : Sunlight or Cold White
Control : Remote Control

Cu sistemele Pergola, vă oferim spații de locuit confortabile pe care le puteți folosi vara și iarna în terase, verande, cafenele, restaurante, patiserii, grădini de ceai și multe alte locuri. Sistemele de pergolă nu numai că oferă utilizarea zonelor umbrite, dar vă permit să experimentați confortul în 4 anotimpuri prin acoperirea zonei înconjurătoare cu sistemele noastre suplimentare de sticlă. Sistemele de pergolă au tipuri iluminate și neiluminate și sunt sisteme motorizate, controlate de la distanță. Sistemele de marchize de pergolă sunt folosite atât pe terasele din zonele rezidențiale, cât și în multe spații comerciale. Prin aprinderea tuturor luminilor, adaugă diferență spațiului și atrage atenția, mai ales la orele serii. Pentru a obține informații detaliate, puteți scana codul QR și ne puteți contacta.

Avantajele Sistemului De Pergolă

Dacă folosiți o pergolă, puteți folosi zona 365 de zile pe an. Aceasta va oferi soluții extrem de eficiente în ceea ce privește confortul în case și reședințe. În cazul spațiilor comerciale, va fi foarte benefic atât pentru spațiu, cât și pentru clienții dumneavoastră să o folosiți.

- Adaugă bogăție și calitate spațiului aplicat
- Oferă o utilizare practică datorită sistemului său de deschidere și închidere automată,
- Întreținerea și curățarea sunt foarte ușoare
- Are o durată de viață lungă și nu se defectează cu ușurință.



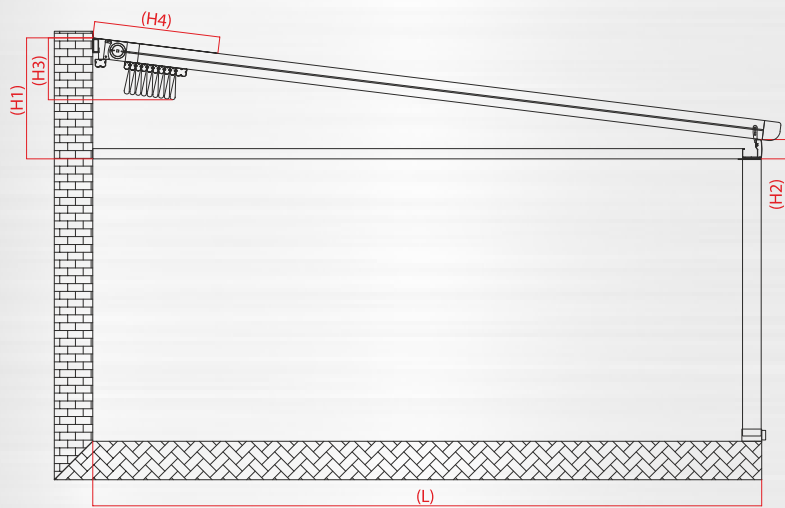
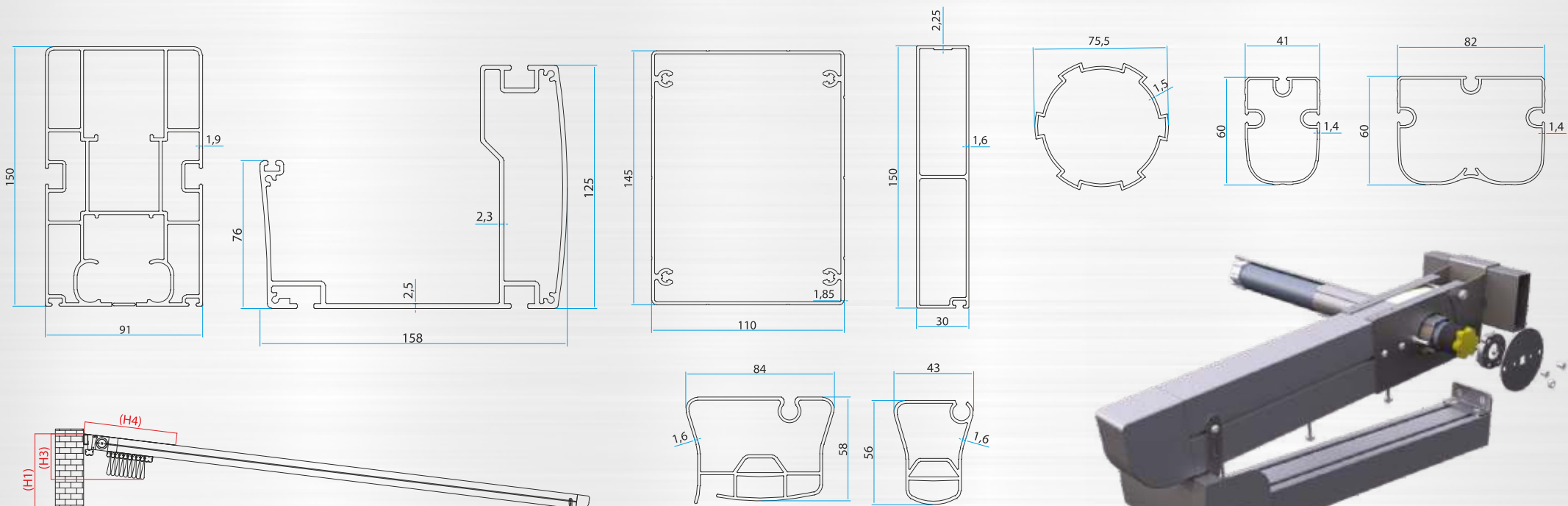
With Pergola systems, we offer comfortable living spaces that you can use in summer and winter in terraces, verandas, cafes, restaurants, patisseries, tea gardens and many other places. Pergola systems not only provide the use of shaded areas, but also allow you to experience comfort in 4 seasons by covering the surrounding area with our additional glass systems. Pergola systems have illuminated and non-illuminated types and are motorized, remote-controlled systems. Pergola awning systems are used both on the terraces of residential areas and in many commercial places. By turning on all the lights, it adds difference to the space and attracts attention, especially in the evening hours. To get detailed information, you can scan the QR code and contact us.

Advantages of Pergola System

If you use a pergola, you can use the area 365 days a year. It will provide extremely effective solutions in terms of comfort in homes and residences. For commercial workplaces, it will be very beneficial for both the space and your customers to use it.

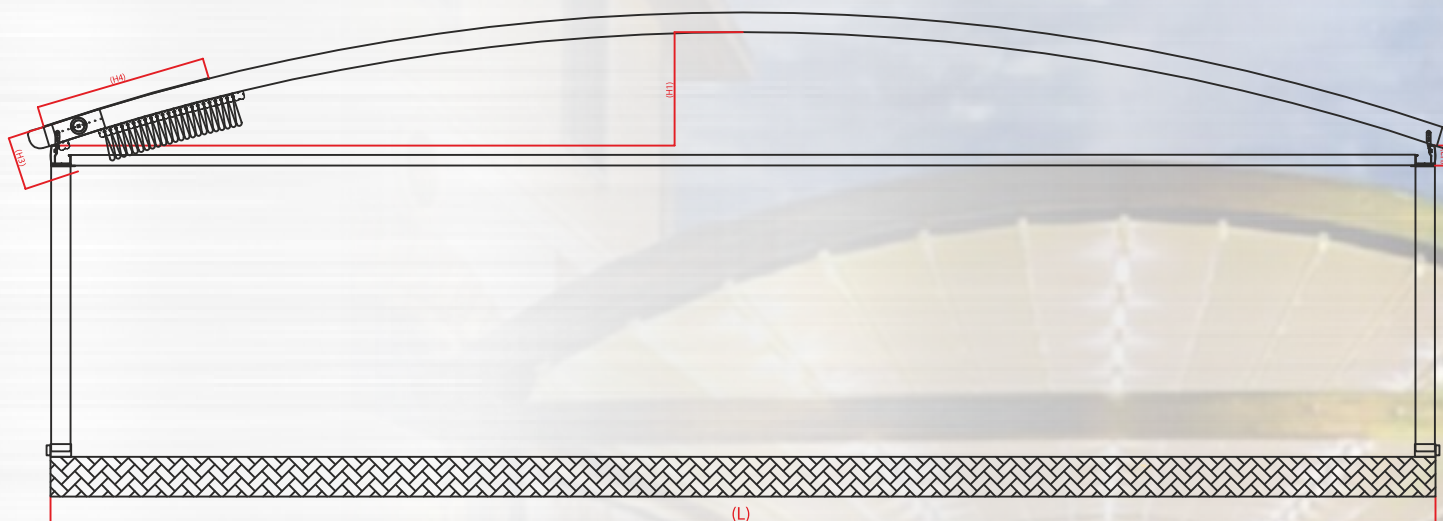
- Adds richness and quality to the applied space
- Provides practical use thanks to its automatic opening and closing system,
- Maintenance and cleaning are very easy.
- It has a long life and does not malfunction easily.





(L)	(H1)	(H2)	(H3)	(H4)	PROFILES
300 cm	68 cm	15 cm	50 cm	56 cm	5+2 adet
350 cm	74 cm		51 cm	56 cm	5+2 adet
400 cm	80 cm		52 cm	65 cm	7+2 adet
450 cm	86 cm		53 cm	65 cm	7+2 adet
500 cm	92 cm		54 cm	74 cm	9+2 adet
550 cm	99 cm		55 cm	74 cm	9+2 adet
600 cm	105 cm		56 cm	83 cm	11+2 adet
650 cm	111 cm		57 cm	83 cm	11+2 adet
700 cm	117 cm		58 cm	92 cm	13+2 adet



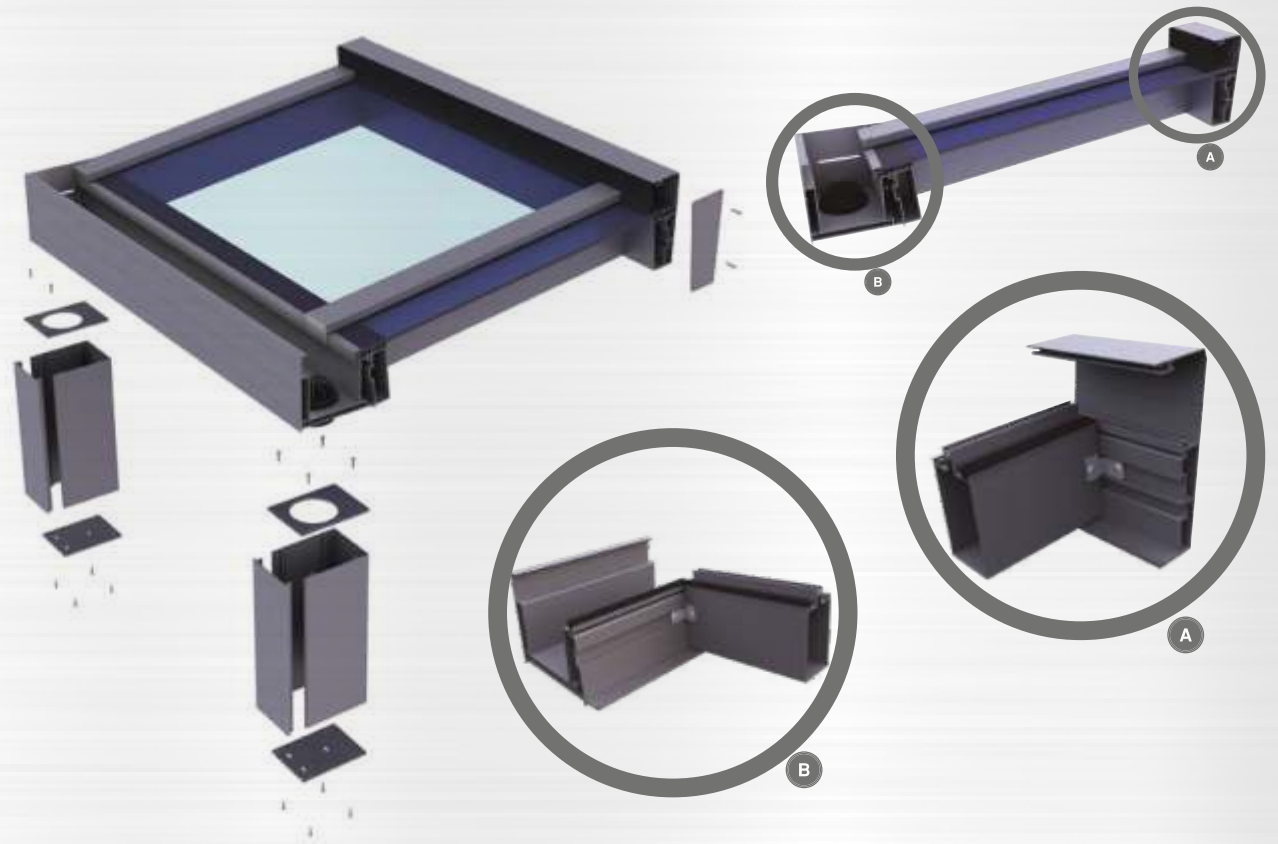
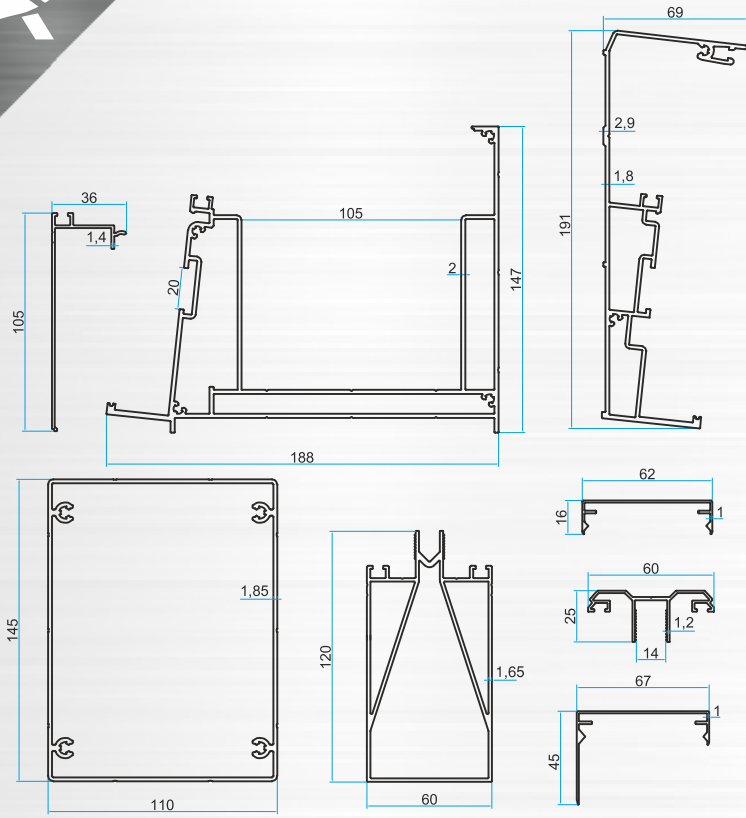


(L)	(H1)	(H2)	(H3)	(H4)	PROFILES
300 cm	50 cm	15 cm	41 cm	56 cm	5+2 adet
350 cm	55 cm			56 cm	5+2 adet
400 cm	60 cm			65 cm	7+2 adet
450 cm	65 cm			65 cm	7+2 adet
500 cm	70 cm			74 cm	9+2 adet
550 cm	75 cm			74 cm	9+2 adet
600 cm	80 cm			83 cm	11+2 adet
650 cm	85 cm			83 cm	11+2 adet
700 cm	90 cm			92 cm	13+2 adet
750 cm	95 cm			92 cm	13+2 adet
800 cm	100 cm			100 cm	15+2 adet
850 cm	105 cm			100 cm	15+2 adet
900 cm	110 cm			110 cm	17+2 adet

H1 = Minimum ($h_{max} - h_{min}$) **H2** = Groove Height **H3** = Tarpaulin sag size **H4** = Trapezoidal Sheet Size
Înălțimea Canelurii Dimensiunea prelata Dimensiunea Foi Trapezoidale

WINTER GARDEN





SISTEMUL DE WINTER GARDEN

Plafonul fix din sticlă este un sistem care poate fi instalat în grădinile de iarnă, deasupra teraselor și balcoanelor. În primul rând, se creează scheletul sistemului. După ce se realizează cadrul secțiunii de tavan, secțiunea de tavan este închisă cu ajutorul unor plăci de sticlă simplă, dublă și policarbonat între ele. Sistemele noastre sunt montate cu ajutorul materialelor și aparatelor adecvate și sunt completate cu izolație împotriva apei. Pe lângă faptul că sunt folosite în multe spații comerciale, acoperișurile din sticlă sunt acum frecvent preferate în locuințe. Părțile inferioare ale acoperișurilor din sticlă pot fi închise cu sisteme de geamuri automate sau manuale și se poate crea un spațiu elegant.

Este folosit în zone precum restaurante, cafenele, grădini de iarnă și terase. Există multe opțiuni și se realizează modele speciale în funcție de zona de aplicare și de dorințele clientului. În sistem, toate piesele sunt vopsite cu pulbere electrostatică, iar pentru piesele de conectare (șuruburi, piulițe etc.) se preferă inoxidul.



WINTER GARDEN SYSTEM

Fixed glass ceiling is a system that can be installed in winter gardens, above terraces and balconies. First, the system skeleton is created. After the framework of the ceiling section is made, the ceiling section is closed using single glass, double glass and polycarbonate sheets in between. Our systems are mounted using appropriate materials and apparatus and are completed with water insulation. In addition to being used in many commercial spaces, glass roofs are now frequently preferred in homes. The lower parts of glass roofs can be closed with automatic or manual glass systems and a stylish space can be created.

It is used in areas such as restaurants, cafes, winter gardens and terraces. There are many options and special designs are made according to the application area and the customer's wishes. In the system, all parts are electrostatic powder painted and stainless inox is preferred for connection parts (bolts, nuts, etc.).





**SLIDING
GLASS**



**FOLDING
GLASS**



GUILLOTINE GLASS



**ALUMINUM
DOOR
&
FIXED
GLASS**



SISTEMUL DE STICLĂ GHILOTINĂ

Sistemul de sticlă ghilotină este un sistem controlat de la distanță care se deschide pe verticală cu ajutorul unui motor. Puteți deschide sau închide complet geamurile cu un singur buton, sau pot fi oprite la nivelul dorit cu ajutorul butonului de oprire. Acest sistem este format din două sau trei geamuri, dintre care unul este fix. -Puteți utiliza geamuri duble de.

- 24 mm și geamuri simple de 8 mm.
- Instalare ușoară cu cutie de motor acoperită
- Adaptabil pentru utilizare cu curea și lanț
- Asamblare rapidă a foii cu picioarele de susținere detașabile
- Coperișuri de ascundere a conductelor



GUILLOTINE GLASS SYSTEMS

Guillotine glass system is a remote-controlled system that opens vertically with the help of a motor. You can open or close the windows completely with a single button, or they can be stopped at the desired level with the stop button. This system consists of two or three glasses, one of which is fixed.

- Ability to Use 24mm Double Glass and 8mm Single Glass
- Easy Installation with Covered Engine Box
- Suitable for Use with Belt and Chain
- Quick Sash Assembly with Detachable Strut Feet
- Duct Hiding Covers





SLIDING GLASS SYSTEM SISTEMUL DE STICLA GLISANTĂ

Balconul glisant din sticlă este un sistem de închidere funcțional și decorativ din sticlă care permite utilizarea în toate anotimpurile a zonelor de balcon și a secțiunilor de terasă, atât mici cât și mari. Balconul glisant din sticlă permite ca zona să fie făcută potrivită pentru utilizare pe vreme rece fără a fi complet închisă. Prin intermediul sistemului glisant, sistemul poate fi deschis complet atunci când se dorește și permite închiderea spațiului fără a pierde senzația de spațialitate.

Profilele de aluminiu folosite la balcoanele glisante din sticlă sunt produse din material de prima clasă din țagă și nu există absolut nicio problemă precum decolorarea sau deteriorarea. Pe lângă profilele standard de aluminiu utilizate, sunt disponibile și diferite opțiuni de culoare în gama de culori RAL.

Balcoanele glisante din sticlă, care reprezintă o soluție arhitecturală magnifică pentru utilizarea în patru anotimpuri, se vor potrivi foarte bine cu arhitectura spațiului dvs. prin designul lor elegant.

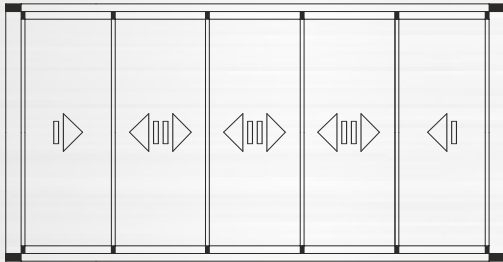
Balcoanele noastre glisante din sticlă sunt rezistente la vânt, furtună și la condițiile meteorologice aspre și ploioase. În timpul etapei de asamblare, personalul nostru de specialitate face ajustări precise și este oferit în serviciul dumneavoastră pentru mulți ani de utilizare.

Sliding glass balcony is a functional and decorative glass closing system that allows both small and large balcony areas and terrace sections to be used in all seasons. The sliding glass balcony allows the area to be made suitable for use in cold weather without being completely closed. Through the sliding system, the system can be opened completely when desired and allows the space to be closed without losing the feeling of spaciousness.

Aluminum profiles used in Sliding Glass Balconies are produced from 1st Class billet material and there are absolutely no problems such as discoloration or deterioration. In addition to the standard aluminum profiles used, different color options in the RAL color scale are also available.

Sliding Glass Balconies, which are a magnificent architectural solution for four-season use, will suit the architecture of your space very well with their stylish design.

Our Sliding Glass Balconies are resistant to wind, storm and harsh rainy weather conditions. During the assembly phase, precise adjustments are made by our expert staff and it is offered to your service for many years of use.



SISTEM DE STICLA PLIERE

Sistemul de balcoane pliabile din sticlă creează, în primul rând, un spațiu axat pe confort și plăcere, permițându-vă să vă bucurați de această plăcere cu ferestrele închise în grădina de iarnă sau pe balconul dvs. pe timp de frig și ploaie în timpul lunilor de iarnă, sau în lunile de vară, în ciuda căldurii, vă puteți bucura de spațiul dvs. privat cu ferestrele închise împotriva vederii în locuri precum balconul și pergola, fără a fi afectați de căldură. Acestea sunt sisteme durabile, concepute pentru mulți ani de utilizare.

Dacă doriți să vă petreceți timpul confortabil și să vă bucurați de grădina de iarnă, terasa, balconul și pergola în toate cele patru anotimpuri, ne puteți contacta și obține mai multe informații detaliate despre balcoanele cu geamuri pliabile și sistemele de geamuri pliabile.



FOLDING GLASS SYSTEM

The folding glass balcony system primarily creates a space focused on comfort and pleasure, allowing you to enjoy that pleasure with your windows closed in your winter garden or on your balcony in cold and rainy weather during the winter months, or in summer months, despite the heat, you can enjoy your private space with the windows closed against your view in places such as your balcony and pergola, without being affected by the heat. They are durable systems designed for many years of use.

If you want to spend time comfortably and enjoying your winter garden, terrace, balcony and pergola in all four seasons, you can contact us and get more detailed information about folding glass balconies and folding glass systems.





PHOTOCELL DOOR



Ușă Cu Celule Fotoelectrice

Design estetic; Sunt structuri care asigură o trecere ușoară, igienă și economie de căldură. Este produsă pentru a economisi energie și vă detectează imediat ce intrați în zona de tranziție și se pornește automat. Nu aveți nevoie de forță fizică pentru a deschide ușa. Această tehnologie este utilizată în supermarketuri, clădiri administrative ale aeroporturilor, centre comerciale, cafenele și restaurante.

Este frecvent utilizată cu caracteristica că radarele se pornesc și se opresc într-un timp scurt atunci când detectează mișcarea unui obiect cu ajutorul frecvențelor de microunde sau infraroșii. Puteți regla timpul de trecere a ușilor cu fotocelulă după cum doriți. De îndată ce mecanismul detectează obiectul, trimite semnalul electric de joasă tensiune necesar către panoul de control, în funcție de programare.

Prin urmare, este adesea preferată în cazurile în care circulația umană de intrare-ieșire este intensă. Deoarece împarte mediile interioare și exterioare într-un mod controlat, asigură o circulație a aerului și elimină praful, fumul și poluarea aerului. Această logică de utilizare asigură economii de căldură și igienă în spații. Este produsă în așa fel încât poate fi adaptată la orice proiect în lățimea și înălțimea dorită.



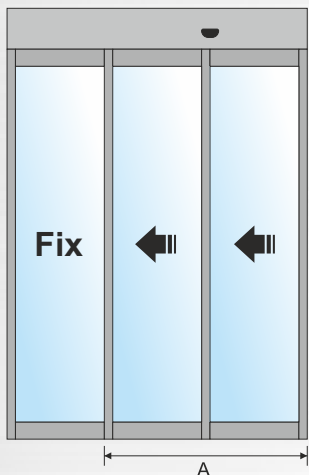
Photocell Door

Aesthetically designed; They are structures that provide easy passage, hygiene and heat saving. It is produced to save energy and it detects you as soon as you enter the transition area and turns on automatically. You do not need physical strength to open the door. This technology is used in supermarkets, airport administrative buildings, shopping malls, cafes and restaurants.

It is frequently used with the feature that radars turn on and turn off in a short time when they detect an object's movement with microwave or infrared frequencies. You can adjust the passage time of photocell doors as you wish. As soon as the mechanism detects the object, it sends the required low-voltage electrical signal to the control panel according to the programming.

Therefore, it is often preferred in cases where human entry-exit circulation is intense. Since it divides the indoor and outdoor environments in a controlled manner, it provides air flow and eliminates dust, smoke and air pollution. This usage logic provides heat savings and hygiene in spaces. It is produced in a way that can be adapted to any project in the width and height you desire.





Telescopic Photocell Door

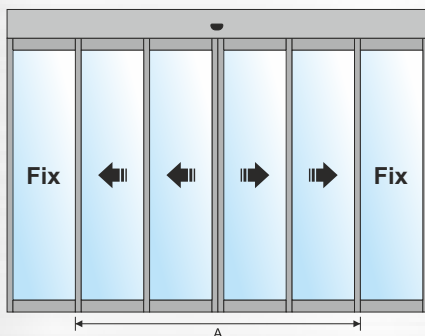
Uși glisante telescopice cu celule fotoelectrice unidirecționale: Ușile glisante telescopice unidirecționale sunt un sistem care asigură o distanță de deschidere suplimentară în zonele de aplicare cu o lățime minimă de 1750 mm. Cu o lungime minimă a mecanismului de 1750 mm, în loc să împartă distanța totală în două și să deschidă aproximativ 825 mm, ca în cazul ușilor fotocelulare normale cu o singură aripă, poate oferi o distanță de deschidere netă de 1100 mm prin împărțirea în trei părți și prin glisarea celor două aripi mobile mai întâi una peste cealaltă și apoi pe a treia piesă, aripa fixă sau fațada existentă. Distanța minimă de deschidere a aripilor ușilor glisante telescopice unidirecționale poate fi de 1100 mm, iar distanța maximă de deschidere a aripilor poate fi de 3000 mm.

One-way telescopic photocell sliding doors: One-way telescopic sliding doors are a system that provides extra opening distance in application areas with a minimum width of 1750mm. With a minimum mechanism length of 1750mm, instead of dividing the total distance into two and opening approximately 825mm as in normal single-wing photocell doors, it can provide a net opening distance of 1100mm by dividing it into three parts and sliding the two moving wings first over each other and then onto the third piece, the fixed wing or existing façade. The minimum wing opening distance of one-way telescopic sliding doors can be 1100mm, and the maximum wing opening distance can be 3000mm.



Sistemul telescopic este utilizat în locurile în care sunt necesare uși glisante automate cu celule fotoelectrice, dar care nu pot oferi o distanță de deschidere convenabilă cu aplicația standard, precum și în cazurile în care sunt necesare măsuri de lățime mai convenabile prin creșterea numărului de aripi mobile și reducerea aripii goale sau a zonei pe care se vor colecta aripile mobile.

Telescopic System is used in places where automatic photocell sliding doors are needed but cannot provide a convenient opening distance with standard application, and in cases where more convenient width measurements are required by increasing the number of moving wings and reducing the blank wing or area on which the moving wings will be collected.



Uși glisante telescopice bidirecționale cu celule fotoelectrice: În sistemele telescopice bidirecționale, două aripi pot fi glisate în ambele direcții în loc de una la dreapta și una la stânga. Sistemul, care avansează pe zone fixe după ce alunecă una peste cealaltă, necesită o lățime minimă de 2200 mm. La 2200 mm, care reprezintă măsura minimă de aplicabilitate, ușile standard cu două aripi se pot deschide la 1050 mm, în timp ce sistemele telescopice bidirecționale pot oferi o lățime de trecere liberă de 1400 mm. Lățimea minimă de trecere a ușilor glisante telescopice bidirecționale poate fi de 1400mm, iar lățimea maximă de trecere poate fi de 4000mm.

Bidirectional telescopic photocell sliding doors: In bidirectional telescopic systems, two wings can be slid in both directions instead of one to the right and one to the left. The system, which advances on fixed areas after sliding over each other, requires a minimum width of 2200mm. At 2200mm, which is the minimum applicability measure, standard double-wing doors can open 1050mm, while bidirectional telescopic systems can provide a clear passage width of 1400mm. The minimum passage width of two-way telescopic sliding doors can be 1400mm and the maximum passage width can be 4000mm.





OUR CERTIFICATES



SUPPLIER CERTIFICATES





www.abapergola.eu